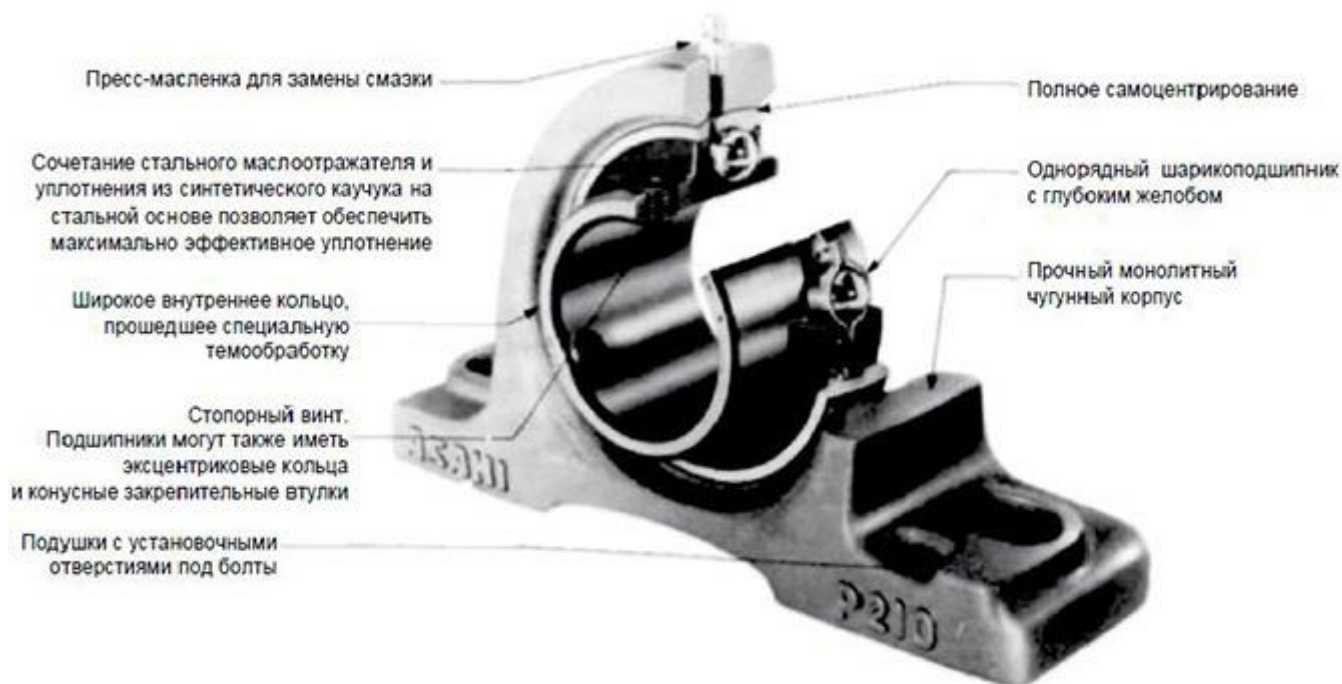








Подшипники корпусные — описание и их размеры

Подшипниковые узлы состоят из однорядного шарикоподшипника с глубоким желобом и двумя уплотнениями и корпуса, который может быть изготовлен из чугуна, синтетического каучука или прессованной стали и который может иметь различную конфигурацию. Подшипник со сферическим шлифованным наружным диаметром установлен в соответствующем сферическом гнезде корпуса, что обеспечивает самоцентрировку подшипника в корпусе при монтаже.



Обозначение

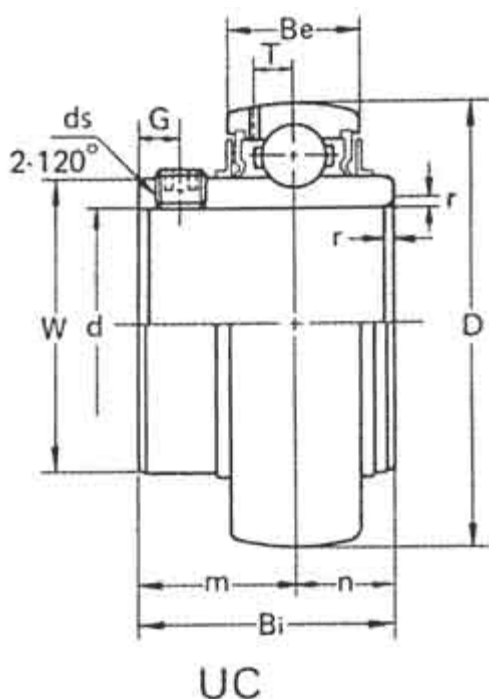
Популярные исполнения подшипниковых узлов с подшипником UC.

					
Подшипник к UC	Корпус P	Корпус F	Корпус FC	Корпус FL	Корпус T
	UCP 2XX, UCP 3XX (пример UCP 205, UCP 305)	UCF 2XX, UCF 3XX (пример UCF 205, UCF 305)	UCFC 2XX (пример UCFC 205)	UCFL 2XX, UCFL 3XX (пример UCFL 205, UCFL 305)	UCT 2XX, UCT 3XX (пример UCT 205, UCT 305)

В номере последние две цифры указывают на диаметр вала (в общем случае нужно умножить на 5 например 05 — это 25 мм), третья от конца — серия (легкая серия

указывается цифрой 2, серия для умеренных условий эксплуатации — буквой X, тяжелых — 3).

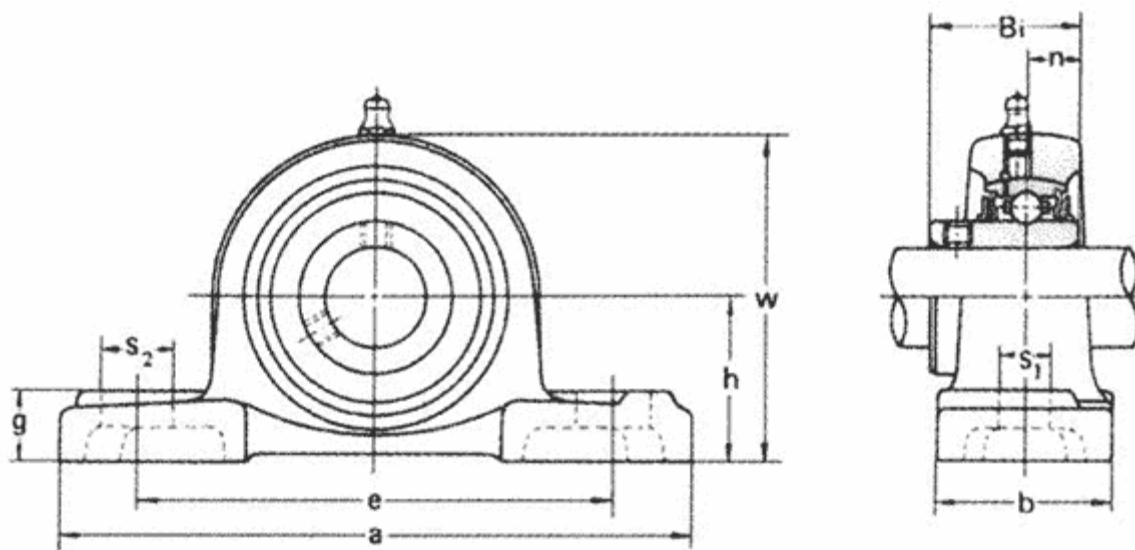
Тип UC



Наименование	d, мм	D, мм	Bi, мм	Вес, кг
UC 201	12	47	31,0	0,21
UC 202	15	47	31,0	0,190
UC 203	17	47	31,0	0,180
UC 204	20	47	31,0	0,160
UC 205	25	52	34,0	0,190
UC 206	30	62	38,1	0,310
UC 207	35	72	42,9	0,480
UC 208	40	80	49,2	0,620
UC 209	45	85	49,2	0,670
UC 210	50	90	51,6	0,780
UC 211	55	100	55,6	1,030
UC 212	60	110	65,1	1,450
UC 213	65	120	65,1	1,710
UC 214	70	125	74,6	2,060
UC 215	75	130	77,8	2,220
UC 216	80	140	82,6	2,820
UC 217	85	150	85,7	3,380
UC 218	90	160	96,0	4,340

Тип UCP 200

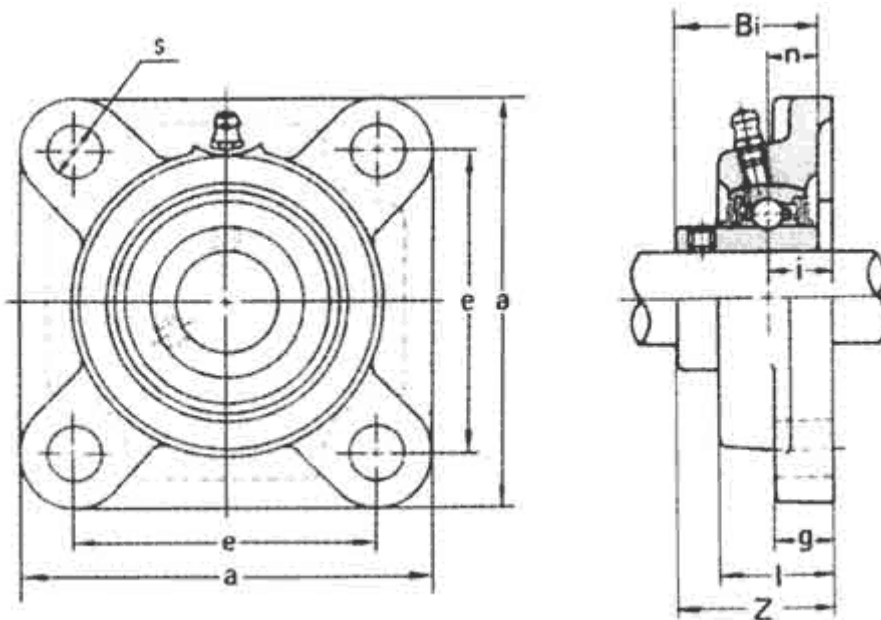
Для нормальных условий эксплуатации. Крепление стопорными винтами



Наименование	Диаметр вала, мм	h, мм	a, мм	e, мм	b, мм	s1, мм	s2, мм	g, мм	W, мм	Bi, мм	n, мм	Болт	Вес, кг
UCP201	12	30,2	12 7	96	38	13	19	15	62	31	12, 7	M10	0,6
UCP202	15	30,2	12 7	96	38	13	19	15	62	31	12, 7	M10	0,6
UCP203	17	30,2	12 7	96	38	13	19	15	62	31	12, 7	M10	0,6
UCP204	20	33,3	12 7	95	38	13	19	15	65	31	12, 7	M10	0,7
UCP205	25	36,5	14 0	10 5	38	13	16	16	70	34	14, 3	M10	0,8
UCP206	30	42,9	16 5	12 1	48	17	21	18	83	38, 1	15, 9	M14	1,3
UCP207	35	47,6	16 7	12 7	48	17	21	19	94	42, 9	17, 5	M14	1,6
UCP208	40	49,2	18 4	13 7	54	17	25	19	10 0	49, 2	19	M14	2
UCP209	45	54	19 0	14 6	54	17	22	20	10 8	49, 2	19	M14	2,3
UCP210	50	57,2	20 6	15 9	60	20	25	22	11 4	51, 6	19	M16	2,7
UCP211	55	63,5	21 9	17 1	60	20	25	22	12 6	55, 6	22, 2	M17	3,3
UCP212	60	69,8	24 1	18 4	70	20	25	25	13 8	65, 1	25, 4	M18	4,7
UCP213	65	76,2	26 5	20 3	70	25	29	27	15 0	65, 1	25, 4	M20	5,6
UCP214	70	79,4	26 6	21 0	72	25	31	27	15 6	74, 6	30, 2	M20	7,3
UCP215	75	82,6	27 5	21 7	74	25	31	28	16 3	77, 8	33, 3	M20	7,9

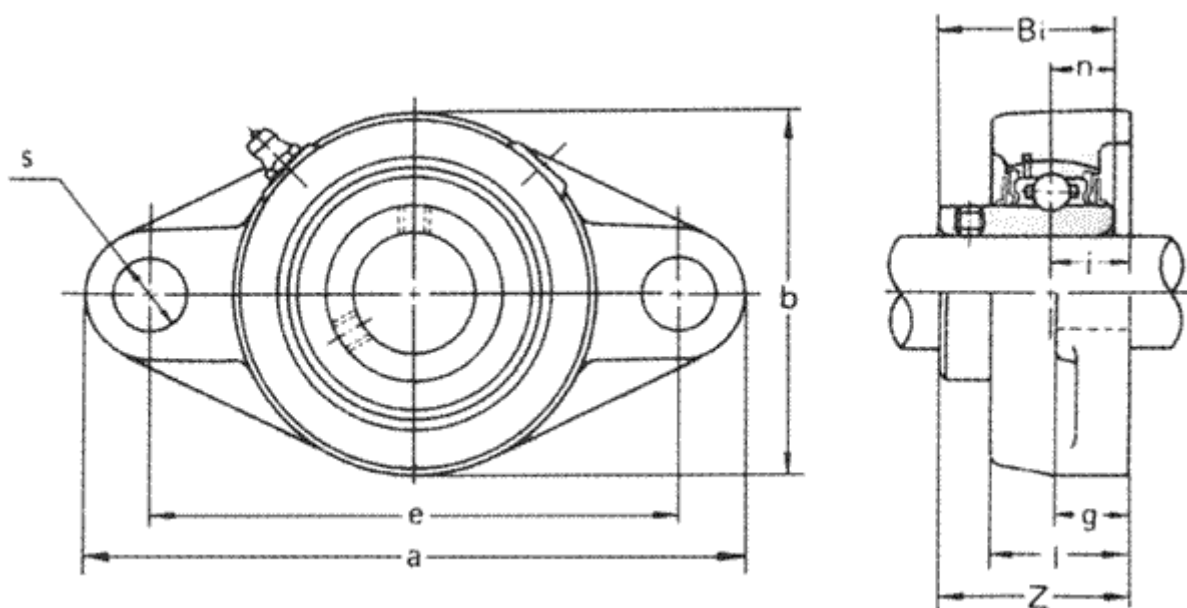
UCP216	80	88,9	29 2	23 2	78	25	31	30	17 5	82, 6	33, 3	M20	10
UCP217	85	95,2	31 0	24 7	83	25	31	32	18 7	85, 7	34, 1	M20	12, 2
UCP218	90	101, 6	32 7	26 2	88	22	33	34	20 0	96	39, 7	M20	14, 7

Тип UCF



Наименование	a, мм	e, мм	i, мм	g, мм	l, мм	s, мм	Z, мм	Bi, мм	n, мм	Болт	Вес, кг
UCF201	86	64	15	12	25,5	12	33,3	31,0	12,7	M10	0,640
UCF202	86	64	15	12	25,5	12	33,3	31,0	12,7	M10	0,620
UCF203	86	64	15	12	25,5	12	33,3	31,0	12,7	M10	0,610
UCF204	86	64	15	12	25,5	12	33,3	31,0	12,7	M10	0,590
UCF205	95	70	16	14	27,0	12	35,7	34,0	14,3	M10	0,820
UCF206	108	83	18	14	31,0	12	40,2	38,1	15,9	M10	1,100
UCF207	117	92	19	16	34,0	14	44,4	42,9	17,5	M12	1,500
UCF208	130	102	21	16	36,0	14	51,2	49,2	19,0	M14	2,000
UCF209	137	105	22	18	38,0	16	52,2	49,2	19,0	M14	2,400
UCF210	143	111	22	18	40,0	16	54,6	51,6	19,0	M14	2,500
UCF211	162	130	25	20	43,0	19	58,4	55,6	22,2	M16	3,400
UCF212	175	143	29	20	48,0	19	68,7	65,1	25,4	M16	4,600
UCF213	187	149	30	20	50,0	19	69,7	65,1	25,4	M16	5,500
UCF214	193	152	31	24	54,0	19	75,4	74,6	30,2	M16	6,100
UCF21S	200	159	34	24	56,0	19	78,5	77,8	33,3	M16	6,900
UCF216	208	165	34	24	58,0	23	83,3	82,6	33,3	M20	7,800
UCF217	220	175	36	26	63,0	23	87,6	85,7	34,1	M20	9,300
UCF218	235	187	40	26	68	23	96,3	96	39,7	M20	11,300

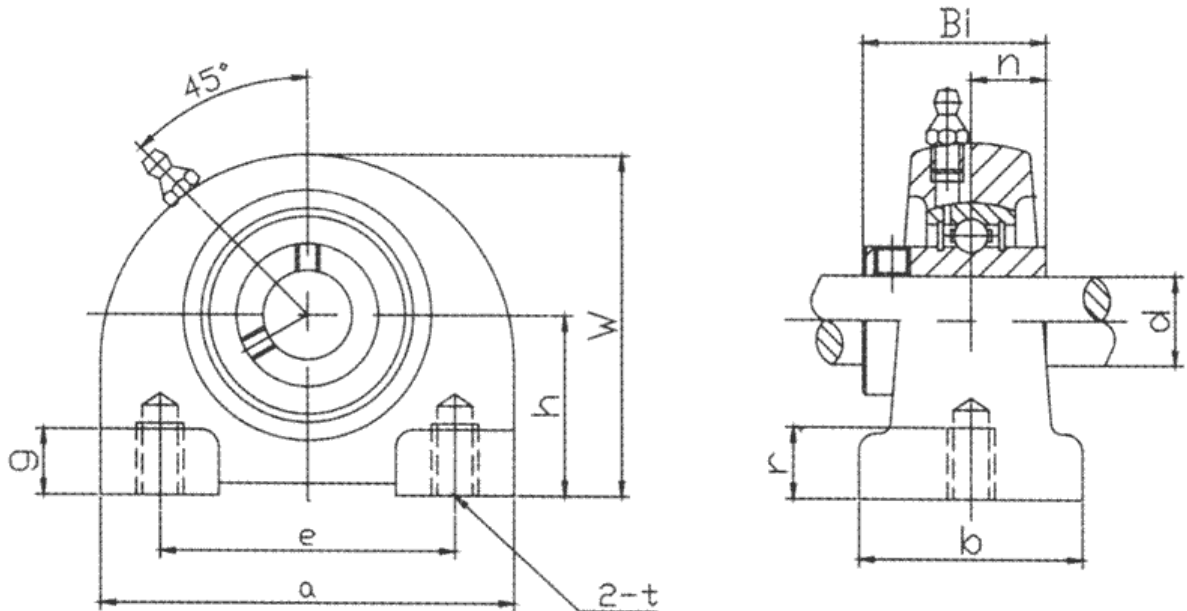
Тип UCFL



Наименовани е	a, мм	e, мм	i, мм	g, мм	l, мм	s, мм	b, мм	z, мм	Bi, мм	n, мм	Болт	Вес, кг
UCFL201	113	90	15	12	25,5	12	60	33,3	31,0	12,70	M10	0,500
UCFL202	113	90	15	12	25,5	12	60	33,3	31,0	12,70	M10	0,480
UCFL203	113	90	15	12	25,5	12	60	33,3	31,0	12,70	M10	0,470
UCFL204	113	90	15	12	25,5	12	60	33,3	31,0	12,70	M10	0,450
UCFL205	130	99	16	14	27,0	16	68	35,7	34,0	14,33	M14	0,630
UCFL206	148	117	18	14	31,0	16	80	40,2	38,1	15,90	M14	0,960
UCFL207	161	130	19	16	34,0	16	90	44,4	42,9	17,50	M14	1,200
UCFL208	175	144	21	16	36,0	16	100	51,2	49,2	19,00	M14	1,600
UCFL209	188	148	22	18	38,0	19	108	52,2	49,2	19,00	M16	1,900
UCFL210	197	157	22	18	40,0	19	115	54,6	51,6	19,00	M16	2,200
UCFL211	224	184	25	20	43,0	19	130	58,4	55,6	22,20	M16	3,200
UCFL212	250	202	29	20	48,0	23	140	68,7	65,1	25,40	M20	4,100
UCFL213	258	210	30	24	50,0	23	155	69,7	65,1	25,40	M20	5,100
UCFL214	265	216	31	24	54,0	23	160	75,4	74,6	30,20	M20	6,000
UCFL215	275	225	34	24	56,0	23	165	78,5	77,8	33,30	M20	6,500
UCFL216	290	233	34	24	58,0	25	180	83,3	82,6	33,30	M22	8,000

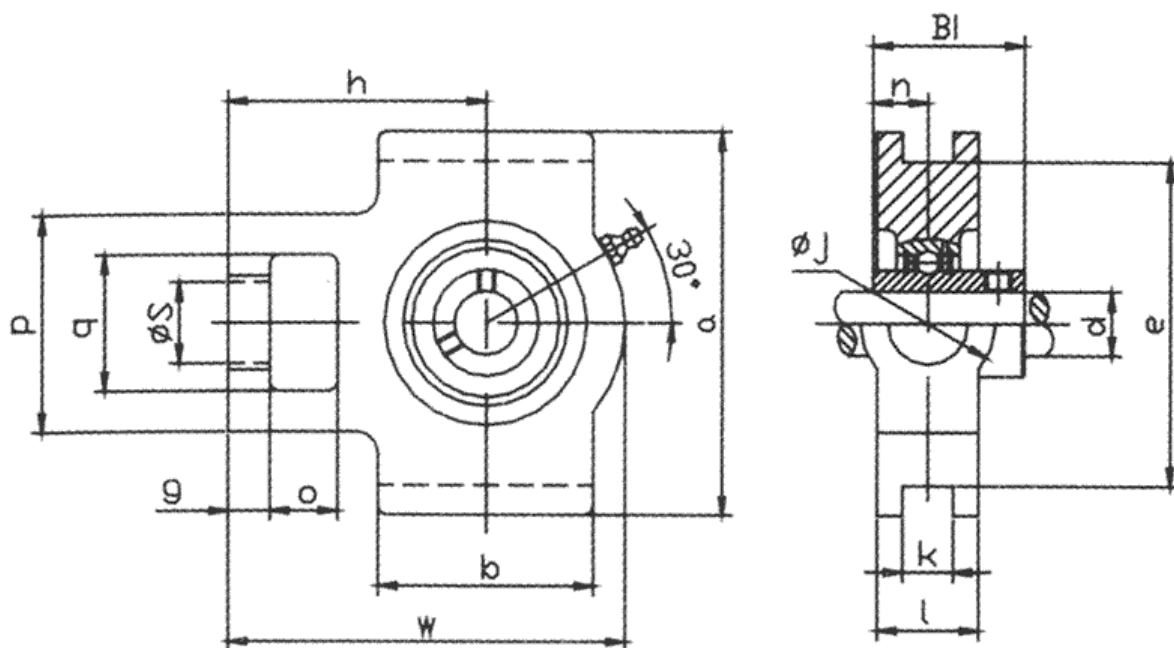
UCFL217	30 5	248	36	26	63,0	25	190	85,7	85,7	34,10	M22	9,500
UCFL218	32 0	265	40	26	68	25	205	96	96,0	39,7	M22	11,9

Тип УСРА



Наименование	h, мм	a, мм	e, мм	b, мм	r, мм	g, мм	w, мм	Bi, мм	n, мм	Болт	Вес, кг
УСРА201	30,2	76	52	40	12	11	62	31,0	12,7	M10x1,5	0,650
УСРА202	30,2	76	52	40	12	11	62	31,0	12,7	M10x1,5	0,630
УСРА203	30,2	76	52	40	12	11	62	31,0	12,7	M10x1,5	0,620
УСРА204	30,2	76	52	40	12	1,1	62	31,0	12,7	M10x1,5	0,600
УСРА205	36,5	84	56	45	15	12	72	34,0	14,3	M10x1,5	0,810
УСРА206	42,9	94	66	50	18	12	84	38,1	15,9	M14x2	1,200
УСРА207	47,6	110	80	55	20	13	95	42,9	17,5	M14x2	1,700
УСРА208	49,2	116	84	58	20	13	100	49,2	19,0	M14x2	1,900
УСРА209	54,2	120	90	60	22	13	108	49,2	19,0	M14x2	2,200
УСРА210	57,2	130	94	64	25	14	116	51,6	19,0	M16x2	2,600

Тип УСТ



Наименование	o, м	g, м	P, м	q, м	S, м	b, м	k, м	e, м	a, м	w, м	i, м	l, м	h, м	Bi, м	n, м	Вес, кг
UCT201	16	10	51	32	19	51	12	76	89	94	32	21	61	31,0	12,7	0,790
UCT202	16	10	51	32	19	0,51	12	76	89	94	32	21	61	31,0	12,7	0,770
UCT203	16	10	51	32	19	51	12	76	89	94	32	21	61	31,0	12,7	0,760
UCT204	16	10	51	32	19	51	12	76	89	94	32	21	61	31,0	12,7	0,790
UCT205	16	10	51	32	19	51	12	76	89	97	32	24	62	34,0	14,3	0,820
UCT206	16	10	56	37	22	57	12	89	102	113	37	28	70	38,1	15,9	1,300
UCT207	16	13	64	37	22	64	12	89	102	129	37	30	78	42,9	17,5	1,600
UCT208	19	16	83	49	29	83	16	102	114	144	49	33	88	49,2	19,0	2,400
UCT209	19	16	83	49	29	83	16	102	117	144	49	35	87	49,2	19,0	2,400
UCT210	19	16	83	49	29	86	16	102	117	149	49	37	90	51,6	19,0	2,500
UCT211	25	19	102	64	35	95	22	130	146	171	64	38	106	55,6	22,2	4,000
UCT212	32	19	102	64	35	102	22	130	146	194	64	42	119	65,1	25,4	5,100
UCT213	32	21	111	70	41	121	26	151	167	224	70	44	137	65,1	25,4	7,000
UCT214	32	21	111	70	41	121	26	151	167	224	70	46	137	74,6	30,2	7,100
UCT215	32	21	111	70	41	121	26	151	167	232	70	48	140	77,8	33,3	7,500

УСТ216	32	21	11 1	70	41	12 1	26	16 5	18 4	23 5	70	51	14 0	82, 6	33, 3	8,50 0
УСТ217	38	29	12 4	73	48	15 7	30	17 3	19 8	26 0	73	54	16 2	85, 7	34, 1	11,2 00

[Оптовые цены на корпусные подшипники](#)